

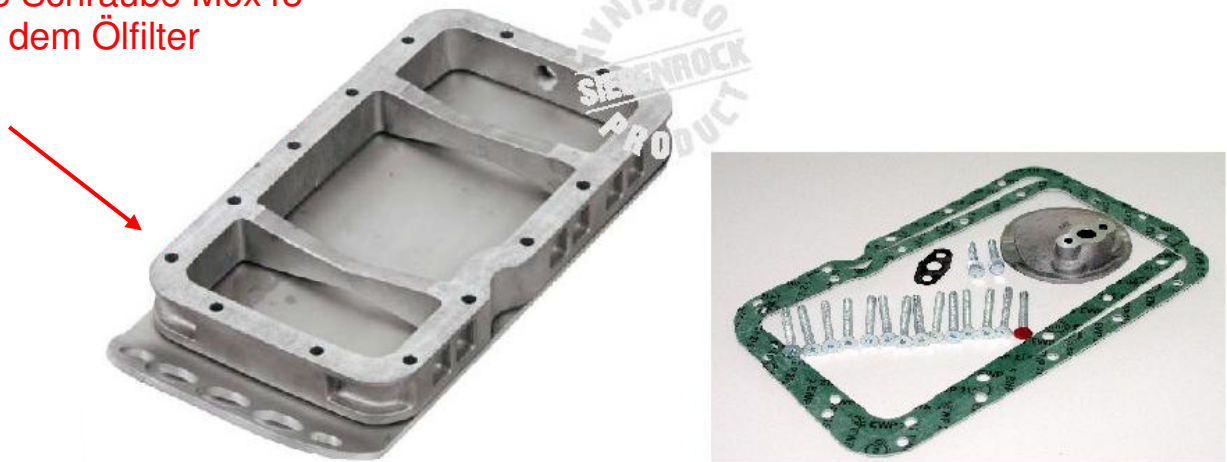
MONTAGEANLEITUNG

ÖLWANNENRING ENDURO

Artikel Nr.:1113120



Kurze Schraube M6x48
unter dem Ölfilter



Lassen Sie das Öl in einen geeigneten Auffangbehälter ab. Warten Sie bis die Ölwanne komplett leergelaufen ist und entfernen diese. Reinigen Sie die Dichtflächen am Motorgehäuse und an der Ölwanne von Dichtungs- und Dichtmassenresten. Entfernen Sie die Ansaugglocke.

Stecken Sie die Originalschrauben nochmals in die Glocke und messen wie viel mm vom Gewinde der Originalschraube übersteht. Dieser Überstand muss gleich sein wenn die neue Ansaugglocke mittels den mitgelieferten Schrauben M6x35 montiert wird. Danach die Glocke mit Schrauben plus Unterlegscheiben und den Dichtungen befestigen. (Hier empfiehlt es sich Schraubensicherungsmasse „Mittel“ zu verwenden)

Setzen Sie jeweils eine Ölwannendichtung mit etwas Dichtmasse unten und oben auf den Distanzring. Dichtmasse sehr sparsam verwenden. Jetzt Platte mit Distanzring mittels Innensechskantschrauben befestigen und mit 10NM anziehen. Öl wieder einfüllen, orientieren Sie sich am Ölmesstab.

ACHTUNG:

Eine Innensechskantschraube ist kürzer als die anderen und misst M6x48. Diese ist beim Einbau „vorne rechts“ unter dem Ölfilterdeckel einzusetzen. (Siehe Abbildung)
Eine längere Schraube drückt hier auf das Mantelrohr, was einen Verlust des Öldruckes hervorruft und ein erheblicher Motorschaden wäre die Folge.